

## Povinně zveřejňované informace dle §5 zákona 106/1999 sb.

**1.1 NÁZEV:** Základní škola a Mateřská škola Pramínek, o. p. s.

**1.2 DŮVOD A ZPŮSOB ZALOŽENÍ:** Základní škola zahájila činnost 1. 9. 1998 registrací MŠMT do sítě škol. Založena byla jako alternativní škola - koncepce Step by step – Začít spolu, kterou mateřská škola realizovala od roku 1994.

Účel zřízení: Zajištění individuálního vzdělávání a výchovy podle schopností žáků, s důrazem na přípravu pro život, neformální spolupráci s rodinou, získávání vědomostí, dovedností, návyků v centrech aktivit (speciálně zařízené pracovní prostředí tříd mateřské i základní školy), skupinová spolupráce žáků, integrace dětí a žáků s postižením i mimořádně nadaných,

**1.3 ZAKLADATELSKÁ SMLOUVA:** k nahlédnutí v kanceláři školy

**1.4 ORGANIZAČNÍ STRUKTURA:**

**Zakladatelé, zřizovatelé:** PaedDr. Božena Havelková, Mgr. Eliška Kovářová

**Správní rada o.p.s.:** předsedkyně Mgr. Bc. Barbora Dvořáková

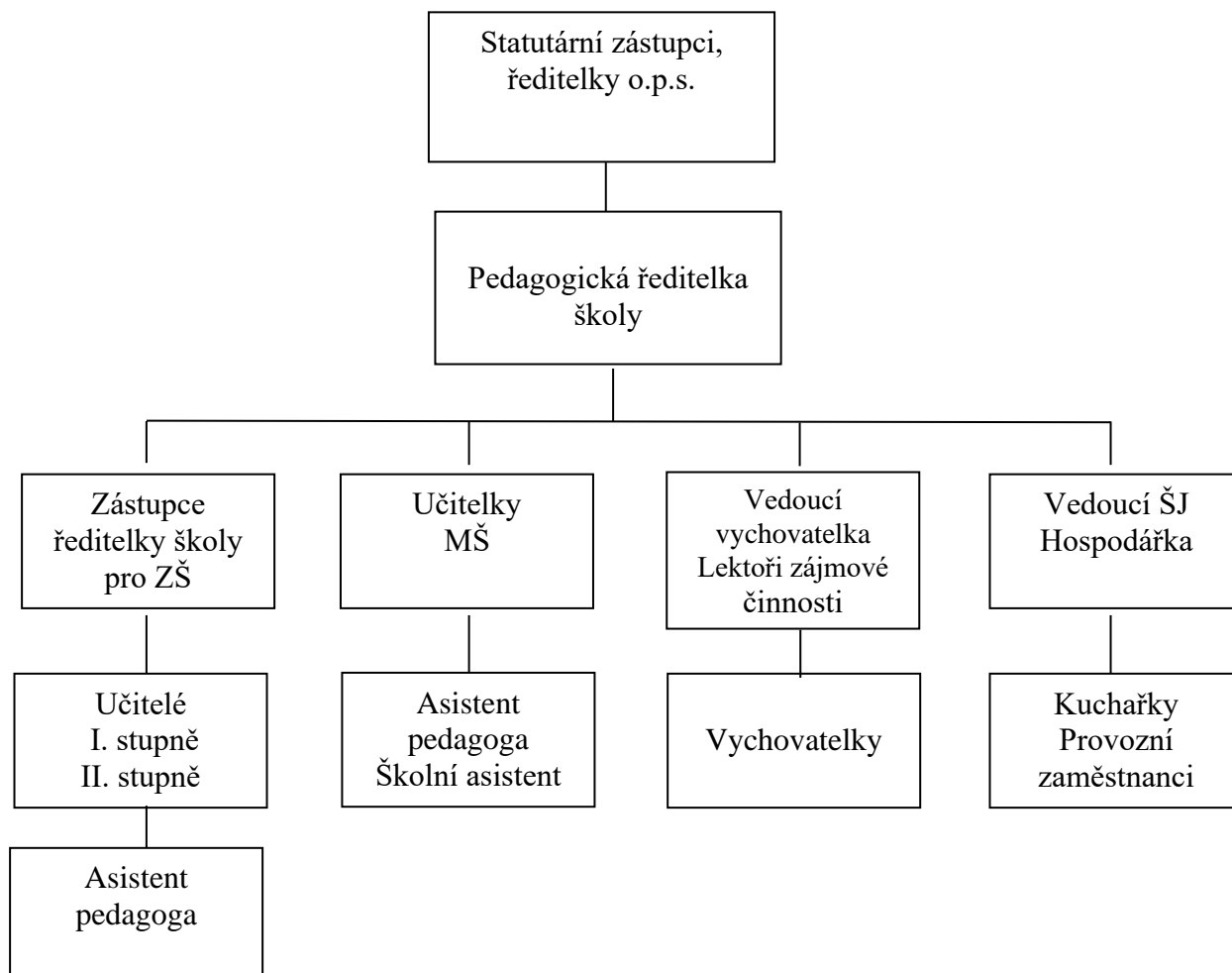
**Dozorčí rada o.p.s.:** předsedkyně Bc. Monika Holcnerová

**Statutární zástupce o.p.s.:**

PaedDr. Božena Havelková, Mgr. Eliška Kovářová, kancelář Heyrovského 13, Brno

**Pedagogická ředitelka:** Mgr. Helena Hlouchová, kancelář Heyrovského 11, Brno

Pedagogové ZŠ, MŠ, vychovatelky ŠD, asistenti pedagoga, školní asistent, chůvy v dětské skupině.



## 1.5 KONTAKTNÍ SPOJENÍ

Adresa poštovní: Základní škola a Mateřská škola Pramínek, o. p. s., Heyrovského 13, Brno 635 00

Adresa úřadovny pro osobní návštěvu:

Heyrovského 11, Brno 635 00 - pedagogická ředitelka

Heyrovského 13, Brno 63500 - statutární ředitel o.p.s.

Adresa elektronická: [praminek@praminek.cz](mailto:praminek@praminek.cz)

ID Datové schránky: h29jtw7

Telefonní čísla: Kancelář školy 546 221 559, 773 899 655

Kancelář ředitelk o.p.s.: 546 216 638, 773 122 022

PaedDr. Božena Havelková: 603 365 957

Mgr. Eliška Kovářová: 603 363 352

Kancelář pedagogické ředitelky: 546 221 559, 773 899 655

Školní družina: 773 899 611, 773 899 615

Školní kuchyně: 546 220 532

Dětská skupina: 773 122 010, 773 122 012

Internetové stránky: [www.praminek.cz](http://www.praminek.cz)

Úřední hodiny: září – červen (mimo prázdniny a svátky)

Heyrovského 11: Po a Čt 8.00 - 14.00 hodin

Heyrovského 13: Út, St, Čt 10.00 - 14.00 hodin

Osobní jednání je nutné telefonicky dohodnout předem.

Červenec – srpen viz. webové stránky

## 1.6 BANKOVNÍ SPOJENÍ: Komerční banka č. ú. 27-0435680287/0100

## 1.7 IČ: 25 34 82 21

## 1.8 DOKUMENTY:

Školní vzdělávací program pro základní vzdělávání, Školní řád je uveden na

<http://www.praminek.cz/clanky/skola-1.stupen/dokumenty/>,

<http://www.praminek.cz/clanky/skola-2.stupen/dokumenty/>

## 1.9 MÍSTO A ZPŮSOB, JAK ZÍSKAT INFORMACE

Žádosti o informace podle zákona 106/1999 Sb. o svobodném přístupu k informacím se podávají ústně v kanceláři úřadu, písemně osobně v kanceláři úřadu nebo poštou na adresu úřadu Základní škola a Mateřská škola Pramínek, o. p. s., Heyrovského 13, Brno 635 00, e-mailem [praminek@praminek.cz](mailto:praminek@praminek.cz), telefonicky na tel. čísla 546 221 559, 546 216 638

Úřední hodiny: září – červen (mimo prázdniny a svátky), Po - Čt 8.00 - 14.00 hodin.

## 1.10 PŘÍJEM ŽÁDOSTÍ A DALŠÍCH PODÁNÍ

Žádosti a další podání je možné doručit osobně do kanceláře školy v úřední hodiny, zaslat písemně na adresu školy, elektronicky na emailovou adresu [praminek@praminek.cz](mailto:praminek@praminek.cz), datovou schránkou ID: h29jtw7nebo telefonicky na telefonním čísle 546 221 559.

## 1.11 OPRAVNÉ PROSTŘEDKY

Podává se písemně a to zásadně prostřednictvím statutárního orgánu školy adresa: PaedDr. Božena Havelková, Mgr. Eliška Kovářová Heyrovského 13 Brno 635 00, které o řešení informují správní radu o.p.s., která může v dalším řízení upravit.

**1.12 FORMULÁŘE:** <http://www.praminek.cz/clanky/skola-1.stupen/dokumenty/>  
<http://www.praminek.cz/clanky/skola-2.stupen/dokumenty/>

**1.13 POPISY POSTUPŮ:** Řídí se zákonem č. 247/2014 Sb. MPSV ČR, zákonem č. 500/2004 Sb., Správní řád, ve znění pozdějších předpisů a zákonem č. 106/1999 Sb., O svobodném přístupu k informacím, ve znění pozdějších předpisů.

Přijetí k předškolnímu vzdělávání: <http://www.praminek.cz/clanky/skolka/zapis-do-ms/>

Přijetí k základnímu vzdělávání: <http://www.praminek.cz/clanky/skola-1.stupen/zapis-do-1.-tridy-zakladni-skoly-pro-skolni-rok-2019-2020/>

Formulář pro přestup žáka z jiné školy: <http://www.praminek.cz/clanky/skola-1.stupen/dokumenty/>

Přijetí do Dětské skupiny: <http://www.praminek.cz/clanky/skolicka-zabka/dokumenty/>

#### **1.14 NEJDŮLEŽITĚJŠÍ POUŽÍVANÉ PŘEDPISY**

- zákon č. 561/2004 Sb., o předškolním, základním, středním, vyšším odborném a jiném vzdělávání (školský zákon), ve znění pozdějších předpisů
- zákon č. 563/2004 Sb., o pedagogických pracovnících a o změně některých zákonů, ve znění pozdějších předpisů
- zákon č. 500/2004 Sb., správní řád, ve znění pozdějších předpisů
- zákon č. 106/1999 Sb., o svobodném přístupu k informacím, ve znění pozdějších předpisů
- zákon č. 250/2000 Sb., o rozpočtových pravidlech územních rozpočtů, ve znění pozdějších předpisů
- zákon č. 101/2000 Sb., o ochraně osobních údajů, ve znění pozdějších předpisů
- zákon č. 247/2014 Sb. MPSV ČR

#### **1.15 VYDANÉ PRÁVNÍ PŘEDPISY**

- Školní vzdělávací programy – fyzicky v kanceláři školy  
<http://www.praminek.cz/clanky/skolka/dokumenty/>  
<http://www.praminek.cz/clanky/skola-1.stupen/dokumenty/>  
<http://www.praminek.cz/clanky/skola-2.stupen/dokumenty/>
- Školní řady – fyzicky v kanceláři školy  
<http://www.praminek.cz/clanky/skolka/dokumenty/>  
<http://www.praminek.cz/clanky/skola-1.stupen/dokumenty/>  
<http://www.praminek.cz/clanky/skola-2.stupen/dokumenty/>
- Vnitřní řád školní družiny – fyzicky v kanceláři školy  
<http://www.praminek.cz/clanky/druzina/dokumenty/>
- Řád školní jídelny – fyzicky v kanceláři školy
  
- Dětská skupina Školička Žabka – fyzicky v kanceláři Heyrovského 13, Čihadla 1  
<http://www.praminek.cz/clanky/skolicka-zabka/dokumenty/>

#### **1.16 SAZEBNÍK ÚHRAD ZA POSKYTOVÁNÍ INFORMACÍ**

#### **1.17 VÝROČNÍ ZPRÁVA PODLE ZÁKONA Č. 106/199 SB.:**

<http://www.praminek.cz/clanky/o-nas/vyrocní-zpravy/>